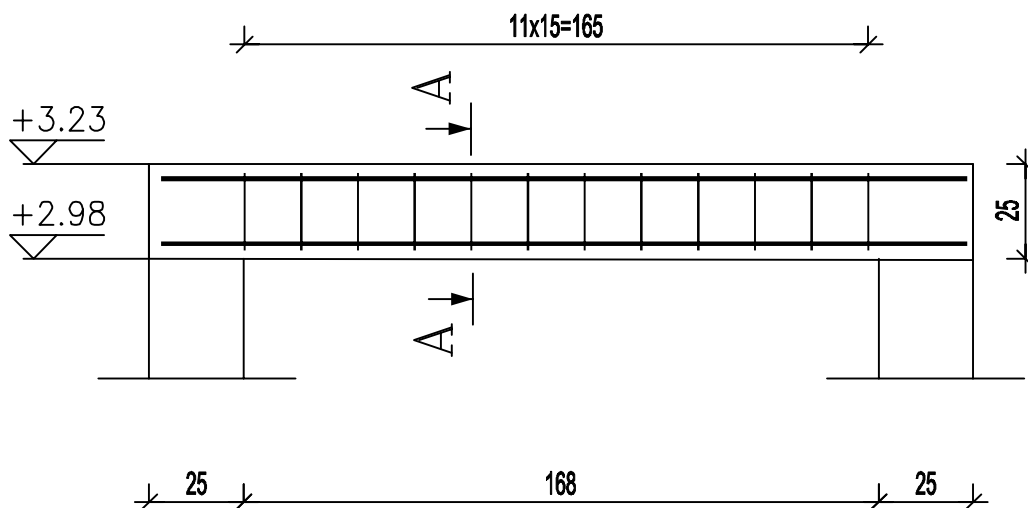


Podciąg POD. 1.9

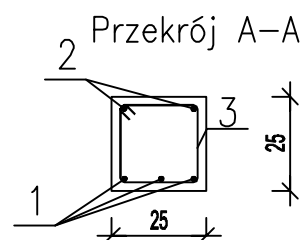


① 3 \emptyset 12 34GS L=213 POD. 1.9

213

② 2 \emptyset 12 34GS L=213 POD. 1.9

213



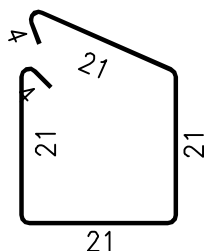
ZESTAWIENIE STALI

POZ.	NR PRĘTA	RODZAJ STALI	DŁUGOŚĆ [cm]	LICZBA SZTUK	DŁUGOŚĆ ŁĄCZNA [m]			
					34GS		St3S	
					\emptyset 12		\emptyset 6	
POD. 1.9	1	\emptyset 12 34GS	213	3	6.39			
	2	\emptyset 12 34GS	213	2	4.26			
POD. 1.9	3	\emptyset 6 St3SX-b	93	12			11.16	
DŁUGOŚĆ RAZEM [m]					10.65		11.16	
MASA JEDNOSTKOWA [kg/m]					0.888		0.222	
MASA [kg]					9.46		2.48	
MASA OGÓŁEM [kg]					11.94			
WYKONAĆ: x 1					11.94			

UWAGA : Wszystkie sumaryczne długości prętów podane są w ośiach prętów.

BETON B-25
STAL: pr. główne 34GS
strzemiona St3S
Otulina 2 cm

③ 12 \emptyset 6 St3S L=93 POD. 1.9



INWESTOR:		Miasto i Gmina Łasin ul. Radzyńska 2, 86-320 Łasin	
INWESTYCJA:		Budowa przedszkola miejskiego 6-cio oddziałowego przy Al. Młodości 1, 86-320 Łasin	
BIURO PROJEKTOWE:		Z.P. i U.B. BENBUD inż. Benedykt Reder ul. Ks. dr Wł. Łęgi 1/27 86-300 Grudziądz	
NAZWA RYSUNKU:		SKALA:	BRANŻA:
PODCIĄG POD. 1.9		1:20	Konstrukcyj
FAZA:	DATA:	NR RYSUNKU	
PW	09.2009r.	K24	
FUNKCJA:	AUTOR:	NR UPRAWNIEN	BRANŻA
PROJEKTANT	inż. Benedykt Reder	UAN-IV/8346113/TO/88	Konstr.-bud.
OPRACOWANIE	inż. Dariusz Samulewicz		
OPRACOWANIE	mgr inż. Piotr Świrzyński		
OPRACOWANIE	mgr inż. Anna Markiewicz		
PODPIS		PODPIS	
Samulewicz		Markiewicz	